



**ประกาศองค์การบริหารส่วนตำบลโนนแดง**  
**เรื่อง ผลการลดพลังงานขององค์การบริหารส่วนตำบลโนนแดง**

สืบเนื่องจากตามมติคณะรัฐมนตรีเมื่อวันที่ ๒๒ มีนาคม ๒๕๖๕ ซึ่งมีมติให้หน่วยงานราชการลดการใช้ไฟฟ้าและน้ำมันเชื้อเพลิงลงร้อยละ ๒๐ ตามเงื่อนไขและหลักเกณฑ์ของการประเมินผลตัวชี้วัดการลดใช้พลังงานของหน่วยงานราชการ ที่สำนักงานคณะกรรมการพัฒนาระบบราชการ (ก.พ.ร.) ร่วมกับสำนักงานนโยบายและแผนพลังงาน (สนพ.) กระทรวงพลังงานดำเนินการในช่วงที่ผ่านมา (ปีงบประมาณ พ.ศ. ๒๕๖๑-๒๕๖๓) โดยปรับเปลี่ยนเป้าหมายลดใช้พลังงานจากเดิมร้อยละ ๑๐ เป็นร้อยละ ๒๐ ในช่วงครึ่งปีหลังของปีงบประมาณ พ.ศ.๒๕๖๕ และกระทรวงพลังงาน ได้มอบหมายให้สำนักงานนโยบายและแผนพลังงาน (สนพ.) เป็นผู้รวบรวมข้อมูลผลการดำเนินงาน ลดใช้พลังงานของหน่วยงาน ผ่าน [e-report.energy.go.th](http://e-report.energy.go.th) ได้ดำเนินการตามมติคณะรัฐมนตรีและเข้าระบบรายงานข้างต้นแล้ว

องค์การบริหารส่วนตำบลโนนแดงจึงขอประกาศผลการลดพลังงานฯ ปี ๒๕๖๗ ครึ่งปีหลัง (เมษายน ๒๕๖๗ – กันยายน ๒๕๖๗) รายละเอียดตามเอกสารแนบท้ายประกาศ

จึงประกาศให้ทราบโดยทั่วกัน

ประกาศ ณ วันที่ ๑ ตุลาคม พ.ศ. ๒๕๖๗

(ลงชื่อ).....

( นางสาวดวงใจ จิตรจันทิก )

นายกองค์การบริหารส่วนตำบลโนนแดง



e-report.energy.go.th

โครงการลดการใช้พลังงานในภาครัฐ

หน้าแรก    แนะนำโครงการ    เปรียบเทียบผลประหยัด    ข่าวสารประชาสัมพันธ์    FAQ    Dashboard

สรุปผลการลดใช้พลังงานขององค์กรปกครองส่วนท้องถิ่น รวม 6 เดือน (เมษายน 2567 - กันยายน 2567)

จังหวัด:  ▼

[<< กลับหน้าหลัก](#)

หน่วยงาน	การใช้ไฟฟ้า				การใช้แก๊ส			
	ค่ามาตรฐาน	ค่าจริง	ผลประหยัด	ผลประเมิน	ค่ามาตรฐาน	ค่าจริง	ผลประหยัด	ผลประเมิน
เทศบาลตำบลเกษตรสมบูรณ์	39,796.38	21,884.00	45.01 %	ผ่าน	1,502.53	7,204.68	-379.50 %	ไม่ผ่าน
เทศบาลตำบลแก้งคร้อ	47,782.91	29,886.00	37.45 %	ผ่าน	1,771.56	17,567.29	-891.63 %	ไม่ผ่าน
เทศบาลตำบลคอนสวรรค์	ไม่ครบ	ไม่ครบ	ประเมินไม่ได้	รายงานไม่ครบ	ไม่ครบ	ไม่ครบ	ประเมินไม่ได้	รายงานไม่ครบ
เทศบาลตำบลคอนสาร	61,527.99	15,925.00	74.12 %	ผ่าน	3,367.00	3,288.52	2.33 %	ไม่ผ่าน
เทศบาลตำบลโคกสะอาด	ไม่ครบ	ไม่ครบ	ประเมินไม่ได้	รายงานไม่ครบ	ไม่ครบ	ไม่ครบ	ประเมินไม่ได้	รายงานไม่ครบ
เทศบาลตำบลโคกสูง	ไม่ครบ	36,566.00	ประเมินไม่ได้	รายงานไม่ครบ	ไม่ครบ	4,309.96	ประเมินไม่ได้	รายงานไม่ครบ
เทศบาลตำบลดำรงค์	131,290.83	89,889.15	31.53 %	ผ่าน	150,199.73	9,616.39	93.60 %	ผ่าน
เทศบาลตำบลดงขี้เหล็ก	55,699.84	39,236.00	29.56 %	ผ่าน	4,239.42	5,741.87	-35.44 %	ไม่ผ่าน
เทศบาลตำบลดาดแย้	209,536.17	ไม่ครบ	ประเมินไม่ได้	รายงานไม่ครบ	11,534.22	7,989.42	30.7 %	ผ่าน
เทศบาลตำบลทุ่งทอง	ไม่ครบ	36,501.21	ประเมินไม่ได้	รายงานไม่ครบ	ไม่ครบ	3,008.24	ประเมินไม่ได้	รายงานไม่ครบ
เทศบาลตำบลทุ่งลุยลาย	ไม่ครบ	ไม่ครบ	ประเมินไม่ได้	รายงานไม่ครบ	ไม่ครบ	ไม่ครบ	ประเมินไม่ได้	รายงานไม่ครบ
เทศบาลตำบลเทพสถิต	45,211.78	17,570.00	61.14 %	ผ่าน	2,589.06	7,453.92	-187.90 %	ไม่ผ่าน
เทศบาลตำบลธาตุทอง	76,352.69	43,919.26	42.48 %	ผ่าน	6,886.94	8,362.61	-21.43 %	ไม่ผ่าน
เทศบาลตำบลนาหนองทุ่ม	56,927.73	58,270.72	-2.36 %	ไม่ผ่าน	2,587.68	8,840.36	-241.63 %	ไม่ผ่าน
เทศบาลตำบลบ้านแก้ง	47,945.30	35,408.25	26.15 %	ผ่าน	7,358.46	5,300.56	27.97 %	ผ่าน
เทศบาลตำบลบ้านเขว้า	49,072.36	ไม่ครบ	ประเมินไม่ได้	รายงานไม่ครบ	1,719.90	ไม่ครบ	ประเมินไม่ได้	รายงานไม่ครบ
เทศบาลตำบลบ้านค่ายพืชมั่นแฉะ	ไม่ครบ	ไม่ครบ	ประเมินไม่ได้	รายงานไม่ครบ	ไม่ครบ	ไม่ครบ	ประเมินไม่ได้	รายงานไม่ครบ
เทศบาลตำบลบ้านเดื่อ	ไม่ครบ	ไม่ครบ	ประเมินไม่ได้	รายงานไม่ครบ	ไม่ครบ	ไม่ครบ	ประเมินไม่ได้	รายงานไม่ครบ
เทศบาลตำบลบ้านเด่าง	82,243.91	28,252.00	65.65 %	ผ่าน	5,616.47	8,029.03	-42.96 %	ไม่ผ่าน
เทศบาลตำบลบ้านแต้	ไม่ครบ	ไม่ครบ	ประเมินไม่ได้	รายงานไม่ครบ	ไม่ครบ	ไม่ครบ	ประเมินไม่ได้	รายงานไม่ครบ
เทศบาลตำบลบ้านเป่า	43,206.41	31,461.39	27.18 %	ผ่าน	2,530.96	11,378.50	-349.57 %	ไม่ผ่าน
เทศบาลตำบลบ้านเพชร	ไม่ครบ	ไม่ครบ	ประเมินไม่ได้	รายงานไม่ครบ	ไม่ครบ	ไม่ครบ	ประเมินไม่ได้	รายงานไม่ครบ
เทศบาลตำบลบ้านเพชรภูเขา	ไม่ครบ	ไม่ครบ	ประเมินไม่ได้	รายงานไม่ครบ	ไม่ครบ	ไม่ครบ	ประเมินไม่ได้	รายงานไม่ครบ
เทศบาลตำบลบ้านเพ็ญจรด	ไม่ครบ	ไม่ครบ	ประเมินไม่ได้	รายงานไม่ครบ	ไม่ครบ	16,803.90	ประเมินไม่ได้	รายงานไม่ครบ
เทศบาลตำบลภูเขียว	ไม่ครบ	ไม่ครบ	ประเมินไม่ได้	รายงานไม่ครบ	ไม่ครบ	ไม่ครบ	ประเมินไม่ได้	รายงานไม่ครบ
เทศบาลตำบลลาดใหญ่	62,610.87	76,393.75	-22.01 %	ไม่ผ่าน	1,822.98	12,341.55	-577.00 %	ไม่ผ่าน
เทศบาลตำบลลุ่มลำชี	ไม่ครบ	ไม่ครบ	ประเมินไม่ได้	รายงานไม่ครบ	ไม่ครบ	ไม่ครบ	ประเมินไม่ได้	รายงานไม่ครบ
เทศบาลตำบลหนองบัวโคก	ไม่ครบ	ไม่ครบ	ประเมินไม่ได้	รายงานไม่ครบ	ไม่ครบ	ไม่ครบ	ประเมินไม่ได้	รายงานไม่ครบ
เทศบาลตำบลหนองบัวแดง	57,113.65	41,851.62	26.72 %	ผ่าน	29,991.72	12,299.25	58.99 %	ผ่าน
เทศบาลตำบลหนองบัวระเหว	ไม่ครบ	37,785.38	ประเมินไม่ได้	รายงานไม่ครบ	ไม่ครบ	9,401.29	ประเมินไม่ได้	รายงานไม่ครบ
เทศบาลตำบลหนองบัวใหญ่	42,950.97	46,383.19	-7.99 %	ไม่ผ่าน	4,947.90	3,351.98	32.25 %	ผ่าน
เทศบาลตำบลหนองฮี	59,415.15	36,963.27	37.79 %	ผ่าน	6,476.40	3,621.76	44.08 %	ผ่าน
เทศบาลตำบลหนองสีรี	44,573.76	28,722.00	35.56 %	ผ่าน	9,060.48	6,138.60	32.25 %	ผ่าน
เทศบาลตำบลห้วยยาง	71,591.55	58,715.04	17.99 %	ไม่ผ่าน	7,794.62	11,510.00	-47.67 %	ไม่ผ่าน
เทศบาลตำบลห้วยแย้	46,095.65	34,848.00	24.40 %	ผ่าน	9,155.34	5,904.06	35.51 %	ผ่าน
เทศบาลเมืองชัยภูมิ	208,061.34	190,080.58	8.64 %	ไม่ผ่าน	13,827.88	86,834.86	-527.97 %	ไม่ผ่าน
องค์การบริหารส่วนจังหวัดชัยภูมิ	ไม่ครบ	ไม่ครบ	ประเมินไม่ได้	รายงานไม่ครบ	ไม่ครบ	ไม่ครบ	ประเมินไม่ได้	รายงานไม่ครบ
องค์การบริหารส่วนตำบลกุดยม	ไม่ครบ	ไม่ครบ	ประเมินไม่ได้	รายงานไม่ครบ	ไม่ครบ	ไม่ครบ	ประเมินไม่ได้	รายงานไม่ครบ
องค์การบริหารส่วนตำบลโคกสูง	121,163.50	50,432.84	58.38 %	ผ่าน	6,094.50	2,492.31	59.11 %	ผ่าน
องค์การบริหารส่วนตำบลเจาทอง	ไม่ครบ	ไม่ครบ	ประเมินไม่ได้	รายงานไม่ครบ	ไม่ครบ	ไม่ครบ	ประเมินไม่ได้	รายงานไม่ครบ
องค์การบริหารส่วนตำบลช่องสามหมอ	ไม่ครบ	ไม่ครบ	ประเมินไม่ได้	รายงานไม่ครบ	ไม่ครบ	ไม่ครบ	ประเมินไม่ได้	รายงานไม่ครบ
องค์การบริหารส่วนตำบลชัยสิทธิ์ทอง	ไม่ครบ	19,002.00	ประเมินไม่ได้	รายงานไม่ครบ	ไม่ครบ	ไม่ครบ	ประเมินไม่ได้	รายงานไม่ครบ
องค์การบริหารส่วนตำบลชัยใหญ่	41,993.93	22,308.23	46.88 %	ผ่าน	6,612.78	4,289.77	35.13 %	ผ่าน
องค์การบริหารส่วนตำบลถ้ำแก้วแดง	46,364.01	78,901.57	-70.18 %	ไม่ผ่าน	9,252.60	5,080.60	45.09 %	ผ่าน
องค์การบริหารส่วนตำบลนาหนองทุ่ม	46,549.45	37,394.00	19.67 %	ไม่ผ่าน	6,101.56	3,186.77	47.77 %	ผ่าน
องค์การบริหารส่วนตำบลบ้านแก้ง	41,277.45	14,906.21	63.89 %	ผ่าน	10,294.02	3,232.92	68.59 %	ผ่าน
องค์การบริหารส่วนตำบลบ้านค่าย	ไม่ครบ	ไม่ครบ	ประเมินไม่ได้	รายงานไม่ครบ	ไม่ครบ	5,495.44	ประเมินไม่ได้	รายงานไม่ครบ
องค์การบริหารส่วนตำบลยางหวาย	ไม่ครบ	ไม่ครบ	ประเมินไม่ได้	รายงานไม่ครบ	ไม่ครบ	ไม่ครบ	ประเมินไม่ได้	รายงานไม่ครบ
องค์การบริหารส่วนตำบลระอมเมือง	40,481.32	17,101.70	57.75 %	ผ่าน	3,410.91	3,933.62	-15.32 %	ไม่ผ่าน
องค์การบริหารส่วนตำบลหนองข่า	ไม่ครบ	ไม่ครบ	ประเมินไม่ได้	รายงานไม่ครบ	ไม่ครบ	ไม่ครบ	ประเมินไม่ได้	รายงานไม่ครบ
องค์การบริหารส่วนตำบลหนองขาม	42,463.73	27,243.48	35.84 %	ผ่าน	4,790.80	4,386.34	8.44 %	ไม่ผ่าน
องค์การบริหารส่วนตำบลหนองฉิม	43,721.58	31,440.00	28.09 %	ผ่าน	5,725.62	4,101.75	28.36 %	ผ่าน
องค์การบริหารส่วนตำบลหนองบัวบาน	ไม่ครบ	ไม่ครบ	ประเมินไม่ได้	รายงานไม่ครบ	ไม่ครบ	ไม่ครบ	ประเมินไม่ได้	รายงานไม่ครบ
องค์การบริหารส่วนตำบลหนองไผ่	43,549.65	21,690.00	50.19 %	ผ่าน	4,343.22	1,263.52	70.91 %	ผ่าน
องค์การบริหารส่วนตำบลหนองโพนงาม	87,243.94	ไม่ครบ	ประเมินไม่ได้	รายงานไม่ครบ	10,987.92	ไม่ครบ	ประเมินไม่ได้	รายงานไม่ครบ
องค์การบริหารส่วนตำบลห้วยค้อ	96,668.58	ไม่ครบ	ประเมินไม่ได้	รายงานไม่ครบ	6,840.47	1,900.17	72.2 %	ผ่าน
องค์การบริหารส่วนตำบลห้วยยายจิว	51,606.56	36,801.00	28.69 %	ผ่าน	8,009.40	8,656.67	-8.08 %	ไม่ผ่าน
องค์การบริหารส่วนตำบลหนองคู	ไม่ครบ	ไม่ครบ	ประเมินไม่ได้	รายงานไม่ครบ	ไม่ครบ	ไม่ครบ	ประเมินไม่ได้	รายงานไม่ครบ
อบต. กวางโจน	52,288.90	53,715.75	-2.73 %	ไม่ผ่าน	7,557.72	9,354.39	-23.77 %	ไม่ผ่าน
อบต. กะฮาด	44,366.54	33,622.96	24.22 %	ผ่าน	5,139.55	2,918.52	43.21 %	ผ่าน
อบต. กุดชุมแสง	62,998.25	24,367.00	61.32 %	ผ่าน	7,652.60	4,701.50	38.56 %	ผ่าน
อบต. กุดคึม	ไม่ครบ	ไม่ครบ	ประเมินไม่ได้	รายงานไม่ครบ	ไม่ครบ	ไม่ครบ	ประเมินไม่ได้	รายงานไม่ครบ
อบต. กุดน้ำใส	43,924.44	42,671.19	2.85 %	ไม่ผ่าน	6,421.68	5,256.53	18.14 %	ไม่ผ่าน
อบต. กุดเลาะ	59,162.37	12,875.63	78.24 %	ผ่าน	5,011.08	2,443.42	51.24 %	ผ่าน
อบต. เก่ายัด	ไม่ครบ	ไม่ครบ	ประเมินไม่ได้	รายงานไม่ครบ	ไม่ครบ	ไม่ครบ	ประเมินไม่ได้	รายงานไม่ครบ
อบต. เกาเมฆนา	49,352.18	85,079.62	-72.39 %	ไม่ผ่าน	18,406.31	3,203.25	82.60 %	ผ่าน
อบต. คอนสวรรค์	43,332.31	33,072.11	23.68 %	ผ่าน	4,796.89	3,776.87	21.26 %	ผ่าน
อบต. คอนสาร	ไม่ครบ	ไม่ครบ	ประเมินไม่ได้	รายงานไม่ครบ	ไม่ครบ	ไม่ครบ	ประเมินไม่ได้	รายงานไม่ครบ

อบต. คูเมือง		ไม่ครบ	ไม่ครบ	ประเมินไม่ได้	รายงานไม่ครบ	ไม่ครบ	ไม่ครบ	ประเมินไม่ได้	รายงานไม่ครบ
อบต. โคกเพชรพัฒนา		ไม่ครบ	ไม่ครบ	ประเมินไม่ได้	รายงานไม่ครบ	ไม่ครบ	ไม่ครบ	ประเมินไม่ได้	รายงานไม่ครบ
อบต. โคกม่วงอ้อย		ไม่ครบ	25,281.00	ประเมินไม่ได้	รายงานไม่ครบ	ไม่ครบ	5,523.74	ประเมินไม่ได้	รายงานไม่ครบ
อบต. โคกเจริญชัย		ไม่ครบ	ไม่ครบ	ประเมินไม่ได้	รายงานไม่ครบ	ไม่ครบ	ไม่ครบ	ประเมินไม่ได้	รายงานไม่ครบ
อบต. โคกสะอาด		ไม่ครบ	46,040.00	ประเมินไม่ได้	รายงานไม่ครบ	ไม่ครบ	ไม่ครบ	ประเมินไม่ได้	รายงานไม่ครบ
อบต. ช่างสามหม้อ		ไม่ครบ	ไม่ครบ	ประเมินไม่ได้	รายงานไม่ครบ	ไม่ครบ	ไม่ครบ	ประเมินไม่ได้	รายงานไม่ครบ
อบต. ชื่นน		ไม่ครบ	ไม่ครบ	ประเมินไม่ได้	รายงานไม่ครบ	ไม่ครบ	ไม่ครบ	ประเมินไม่ได้	รายงานไม่ครบ
อบต. ดงกลาง		49,530.67	32,646.61	34.09 %	ผ่าน	4,961.52	1,851.51	62.68 %	ผ่าน
อบต. ดงบัง		ไม่ครบ	3,923.33	ประเมินไม่ได้	รายงานไม่ครบ	ไม่ครบ	1,635.38	ประเมินไม่ได้	รายงานไม่ครบ
อบต. ดาเนิน		41,526.86	39,955.33	3.8 %	ไม่ผ่าน	5,723.16	ไม่ครบ	ประเมินไม่ได้	รายงานไม่ครบ
อบต. ท่ามะขามโพธิ์หวาน		ไม่ครบ	ไม่ครบ	ประเมินไม่ได้	รายงานไม่ครบ	ไม่ครบ	ไม่ครบ	ประเมินไม่ได้	รายงานไม่ครบ
อบต. ท่าหินโงม		46,210.29	20,367.60	55.9 %	ผ่าน	4,170.54	ไม่ครบ	ประเมินไม่ได้	รายงานไม่ครบ
อบต. ท่าใหญ่		ไม่ครบ	ไม่ครบ	ประเมินไม่ได้	รายงานไม่ครบ	ไม่ครบ	ไม่ครบ	ประเมินไม่ได้	รายงานไม่ครบ
อบต. พังนาแล		ไม่ครบ	21,277.00	ประเมินไม่ได้	รายงานไม่ครบ	ไม่ครบ	3,870.37	ประเมินไม่ได้	รายงานไม่ครบ
อบต. พังพระ		41,185.64	24,384.12	40.79 %	ผ่าน	6,698.76	3,292.11	50.85 %	ผ่าน
อบต. นางแดด		ไม่ครบ	ไม่ครบ	ประเมินไม่ได้	รายงานไม่ครบ	ไม่ครบ	7,925.80	ประเมินไม่ได้	รายงานไม่ครบ
อบต. นาฝ้าย		56,807.00	45,284.00	20.28 %	ผ่าน	6,768.94	5,127.85	24.24 %	ผ่าน
อบต. นายางกลัก		ไม่ครบ	ไม่ครบ	ประเมินไม่ได้	รายงานไม่ครบ	ไม่ครบ	ไม่ครบ	ประเมินไม่ได้	รายงานไม่ครบ
อบต. นาเสียว		ไม่ครบ	ไม่ครบ	ประเมินไม่ได้	รายงานไม่ครบ	ไม่ครบ	ไม่ครบ	ประเมินไม่ได้	รายงานไม่ครบ
อบต. โนนกอก		47,150.44	30,063.90	36.24 %	ผ่าน	21,669.60	9,660.49	55.42 %	ผ่าน
อบต. โนนคุณ		39,858.36	14,759.00	62.97 %	ผ่าน	1,027.23	4,053.68	-294.62 %	ไม่ผ่าน
อบต. โนนแดง		43,868.33	23,922.00	45.47 %	ผ่าน	4,849.92	3,021.46	37.70 %	ผ่าน
อบต. โนนทอง		ไม่ครบ	ไม่ครบ	ประเมินไม่ได้	รายงานไม่ครบ	ไม่ครบ	ไม่ครบ	ประเมินไม่ได้	รายงานไม่ครบ
อบต. โนนสะอาด		39,718.96	29,495.04	25.74 %	ผ่าน	5,594.76	2,083.91	62.75 %	ผ่าน
อบต. โนนสำราญ		41,263.95	1,380.71	96.65 %	ผ่าน	3,637.26	3,716.11	-2.17 %	ไม่ผ่าน
อบต. บ้านขาม		39,091.69	40,390.00	-3.32 %	ไม่ผ่าน	12,782.68	4,816.12	62.32 %	ผ่าน
อบต. บ้านเจียง		ไม่ครบ	ไม่ครบ	ประเมินไม่ได้	รายงานไม่ครบ	ไม่ครบ	ไม่ครบ	ประเมินไม่ได้	รายงานไม่ครบ
อบต. บ้านขาม		51,179.60	40,949.85	19.99 %	ไม่ผ่าน	5,833.44	8,839.68	-51.53 %	ไม่ผ่าน
อบต. บ้านดอน		ไม่ครบ	ไม่ครบ	ประเมินไม่ได้	รายงานไม่ครบ	ไม่ครบ	ไม่ครบ	ประเมินไม่ได้	รายงานไม่ครบ
อบต. บ้านศาล		ไม่ครบ	14,264.00	ประเมินไม่ได้	รายงานไม่ครบ	ไม่ครบ	3,618.51	ประเมินไม่ได้	รายงานไม่ครบ
อบต. บ้านแท่น		ไม่ครบ	ไม่ครบ	ประเมินไม่ได้	รายงานไม่ครบ	ไม่ครบ	ไม่ครบ	ประเมินไม่ได้	รายงานไม่ครบ
อบต. บ้านบัว		ไม่ครบ	ไม่ครบ	ประเมินไม่ได้	รายงานไม่ครบ	ไม่ครบ	ไม่ครบ	ประเมินไม่ได้	รายงานไม่ครบ
อบต. บ้านเม้า		ไม่ครบ	18,028.50	ประเมินไม่ได้	รายงานไม่ครบ	ไม่ครบ	4,613.38	ประเมินไม่ได้	รายงานไม่ครบ
อบต. บ้านเพชร ภูเขียว		40,106.35	30,082.83	24.99 %	ผ่าน	12,289.19	3,333.54	72.87 %	ผ่าน
อบต. บ้านยาง		44,839.61	31,351.23	30.08 %	ผ่าน	4,708.20	5,747.83	-22.08 %	ไม่ผ่าน
อบต. บ้านไร่		ไม่ครบ	ไม่ครบ	ประเมินไม่ได้	รายงานไม่ครบ	ไม่ครบ	ไม่ครบ	ประเมินไม่ได้	รายงานไม่ครบ
อบต. บ้านเล่า		ไม่ครบ	ไม่ครบ	ประเมินไม่ได้	รายงานไม่ครบ	ไม่ครบ	ไม่ครบ	ประเมินไม่ได้	รายงานไม่ครบ
อบต. บ้านโสก		43,663.59	35,959.27	17.64 %	ไม่ผ่าน	4,943.04	4,712.89	4.66 %	ไม่ผ่าน
อบต. บ้านหิน		ไม่ครบ	ไม่ครบ	ประเมินไม่ได้	รายงานไม่ครบ	ไม่ครบ	ไม่ครบ	ประเมินไม่ได้	รายงานไม่ครบ
อบต. บุ่งคล้า		42,748.39	40,899.45	4.33 %	ไม่ผ่าน	4,468.96	1,396.05	68.76 %	ผ่าน
อบต. โป่งนก		ไม่ครบ	ไม่ครบ	ประเมินไม่ได้	รายงานไม่ครบ	ไม่ครบ	ไม่ครบ	ประเมินไม่ได้	รายงานไม่ครบ
อบต. ผักปัง		ไม่ครบ	ไม่ครบ	ประเมินไม่ได้	รายงานไม่ครบ	ไม่ครบ	ไม่ครบ	ประเมินไม่ได้	รายงานไม่ครบ
อบต. โพนทอง		ไม่ครบ	ไม่ครบ	ประเมินไม่ได้	รายงานไม่ครบ	ไม่ครบ	ไม่ครบ	ประเมินไม่ได้	รายงานไม่ครบ
อบต. ภูแล่นคา		ไม่ครบ	34,002.72	ประเมินไม่ได้	รายงานไม่ครบ	ไม่ครบ	3,498.61	ประเมินไม่ได้	รายงานไม่ครบ
อบต. รังงาม		41,922.88	20,483.64	51.14 %	ผ่าน	4,668.78	3,764.30	19.37 %	ไม่ผ่าน
อบต. หาดใหญ่		ไม่ครบ	ไม่ครบ	ประเมินไม่ได้	รายงานไม่ครบ	ไม่ครบ	ไม่ครบ	ประเมินไม่ได้	รายงานไม่ครบ
อบต. วัฒนแบก		ไม่ครบ	ไม่ครบ	ประเมินไม่ได้	รายงานไม่ครบ	ไม่ครบ	ไม่ครบ	ประเมินไม่ได้	รายงานไม่ครบ
อบต. รังษมฤ		ไม่ครบ	ไม่ครบ	ประเมินไม่ได้	รายงานไม่ครบ	ไม่ครบ	ไม่ครบ	ประเมินไม่ได้	รายงานไม่ครบ
อบต. รังษมเฑ		ไม่ครบ	ไม่ครบ	ประเมินไม่ได้	รายงานไม่ครบ	ไม่ครบ	ไม่ครบ	ประเมินไม่ได้	รายงานไม่ครบ
อบต. รังทอง		ไม่ครบ	ไม่ครบ	ประเมินไม่ได้	รายงานไม่ครบ	ไม่ครบ	ไม่ครบ	ประเมินไม่ได้	รายงานไม่ครบ
อบต. ศรีสำราญ		ไม่ครบ	38,208.00	ประเมินไม่ได้	รายงานไม่ครบ	ไม่ครบ	28,758.41	ประเมินไม่ได้	รายงานไม่ครบ
อบต. สัมปอัย		ไม่ครบ	23,694.52	ประเมินไม่ได้	รายงานไม่ครบ	ไม่ครบ	6,089.55	ประเมินไม่ได้	รายงานไม่ครบ
อบต. สระพัง		ไม่ครบ	ไม่ครบ	ประเมินไม่ได้	รายงานไม่ครบ	ไม่ครบ	ไม่ครบ	ประเมินไม่ได้	รายงานไม่ครบ
อบต. สระโพนทอง		44,507.26	26,824.32	39.73 %	ผ่าน	5,485.98	2,754.84	49.78 %	ผ่าน
อบต. สามสวน		52,821.75	68,308.83	-29.32 %	ไม่ผ่าน	6,630.84	7,971.32	-20.22 %	ไม่ผ่าน
อบต. โสกปลาตก		54,068.98	51,920.39	3.97 %	ไม่ผ่าน	4,000.98	3,411.63	14.73 %	ไม่ผ่าน
อบต. หนองคอนไทย		39,344.95	30,801.00	21.72 %	ผ่าน	1,218.00	2,831.44	-132.47 %	ไม่ผ่าน
อบต. หนองโดน		45,561.78	23,765.00	47.84 %	ผ่าน	402.54	4,989.84	-1,139.59 %	ไม่ผ่าน
อบต. หนองดุม		ไม่ครบ	ไม่ครบ	ประเมินไม่ได้	รายงานไม่ครบ	ไม่ครบ	ไม่ครบ	ประเมินไม่ได้	รายงานไม่ครบ
อบต. หนองนาแซง		44,210.91	46,209.97	-4.52 %	ไม่ผ่าน	3,474.18	8,609.27	-147.81 %	ไม่ผ่าน
อบต. หนองบัวโคก		ไม่ครบ	24,999.27	ประเมินไม่ได้	รายงานไม่ครบ	ไม่ครบ	1,731.10	ประเมินไม่ได้	รายงานไม่ครบ
อบต. หนองไผ่		52,563.79	28,355.97	46.05 %	ผ่าน	5,358.24	3,222.22	39.86 %	ผ่าน
อบต. หนองแวง		ไม่ครบ	69,890.70	ประเมินไม่ได้	รายงานไม่ครบ	ไม่ครบ	12,041.95	ประเมินไม่ได้	รายงานไม่ครบ
อบต. หลุมคา		ไม่ครบ	ไม่ครบ	ประเมินไม่ได้	รายงานไม่ครบ	ไม่ครบ	ไม่ครบ	ประเมินไม่ได้	รายงานไม่ครบ
อบต. ห้วยบง		ไม่ครบ	ไม่ครบ	ประเมินไม่ได้	รายงานไม่ครบ	ไม่ครบ	ไม่ครบ	ประเมินไม่ได้	รายงานไม่ครบ
อบต. ห้วยทะเล		ไม่ครบ	ไม่ครบ	ประเมินไม่ได้	รายงานไม่ครบ	ไม่ครบ	ไม่ครบ	ประเมินไม่ได้	รายงานไม่ครบ
อบต. แหลมทอง		41,589.93	ไม่ครบ	ประเมินไม่ได้	รายงานไม่ครบ	14,678.45	4,666.80	68.2 %	ผ่าน
อบต. โอโธ		ไม่ครบ	33,360.84	ประเมินไม่ได้	รายงานไม่ครบ	ไม่ครบ	6,857.55	ประเมินไม่ได้	รายงานไม่ครบ
อบต. ตะโกทอง		45,346.94	34,398.00	24.14 %	ผ่าน	18,979.58	2,847.27	85.00 %	ผ่าน
อบต. ท่ากุ่ม		ไม่ครบ	26,132.96	ประเมินไม่ได้	รายงานไม่ครบ	ไม่ครบ	4,329.27	ประเมินไม่ได้	รายงานไม่ครบ
อบต. บ้านกอก		42,892.17	30,280.42	29.40 %	ผ่าน	6,411.62	6,260.67	2.35 %	ไม่ผ่าน
อบต.บ้านเพชร บ้านหินฉัตร		142,803.22	49,478.95	65.4 %	ผ่าน	5,943.42	ไม่ครบ	ประเมินไม่ได้	รายงานไม่ครบ
อบต. ละหาน		46,582.63	39,631.61	14.92 %	ไม่ผ่าน	38,828.80	10,864.40	72.02 %	ผ่าน
อบต. หนองขาม		41,741.45	ไม่ครบ	ประเมินไม่ได้	รายงานไม่ครบ	4,589.29	2,125.95	53.7 %	ผ่าน
อบต. ห้วยไร่		42,754.15	25,188.08	41.09 %	ผ่าน	6,499.98	2,155.05	66.85 %	ผ่าน



## บันทึกข้อความ

ส่วนราชการ.....องค์การบริหารส่วนตำบลโนนแดง ตำบลโนนแดง อำเภอบ้านเขว้า จังหวัดชัยภูมิ  
ที่.....-.....วันที่ ๑ ตุลาคม ๒๕๖๗  
เรื่อง รายงานผลการปฏิบัติของคณะกรรมการลดใช้พลังงาน ปี ๒๕๖๗ ครึ่งปีหลัง (เมษายน ๒๕๖๗ - กันยายน ๒๕๖๗)

เรียน นายองค์การบริหารส่วนตำบลโนนแดง

อ้างถึง คำสั่งองค์การบริหารส่วนตำบลโนนแดง เลขที่ ๖๖๐/๒๕๖๖ ลงวันที่ ๒๑ กันยายน ๒๕๖๖

สิ่งที่ส่งมาด้วย ๑. การหาค่ามาตรฐานการใช้ไฟฟ้า ๑ ฉบับ

๒. การหาค่ามาตรฐานการใช้น้ำมันเชื้อเพลิง ๑ ฉบับ

### ๑. เรื่องเดิม

ตามคำสั่งเลขที่ ๖๖๐/๒๕๖๖ ลงวันที่ ๒๑ กันยายน ๒๕๖๖ ได้แต่งตั้งคณะกรรมการลดใช้พลังงาน เพื่อติดตามการประหยัดพลังงานของหน่วยงานและการปฏิบัติตามมาตรการที่คณะกรรมการได้กำหนดไว้ นั้น

### ๒. ข้อเท็จจริง

คณะกรรมการลดการใช้พลังงานขององค์การบริหารส่วนตำบลโนนแดง ได้ร่วมประชุมเพื่อพิจารณาและกำหนดทางตามแผนปฏิบัติการลดการใช้พลังงาน เมื่อวันที่ ๑ ตุลาคม ๒๕๖๗ ณ ห้องประชุมองค์การบริหารส่วนตำบลโนนแดง ชั้น ๒ สรุปผลการประชุม ดังนี้

๒.๑ สถิติการใช้กระแสไฟฟ้ารอบ ๖ เดือน (เมษายน ๒๕๖๗ - กันยายน ๒๕๖๗)

๒.๑.๑ ค่ามาตรฐานการใช้กระแสไฟฟ้าของหน่วย เท่ากับ ๔๓,๘๖๘.๓๓ ยูนิต

๒.๑.๒ ๘๐ % ของค่ามาตรฐานการใช้ไฟฟ้าของหน่วย เท่ากับ ๓๕,๐๙๔.๖๖ ยูนิต

๒.๑.๓ การใช้ไฟฟ้าจริงของหน่วย เท่ากับ ๒๓,๙๒๒.๐๐ ยูนิต

๒.๒ สถิติการใช้น้ำมันเชื้อเพลิง ๖ เดือน (เมษายน ๒๕๖๗ - กันยายน ๒๕๖๗)

๒.๒.๑ ค่ามาตรฐานการใช้น้ำมันเชื้อเพลิงของหน่วย เท่ากับ ๔,๘๔๙.๙๒ ลิตร

๒.๒.๒ ๘๐% ของค่ามาตรฐานการใช้น้ำมันเชื้อเพลิงของหน่วยเท่ากับ ๓,๘๗๙.๙๔ ลิตร

๒.๒.๓ การใช้น้ำมันเชื้อเพลิงจริงของหน่วย เท่ากับ ๓,๐๒๑.๔๖ ลิตร

๒.๓ จาก ข้อ ๒.๑ หน่วยมีปริมาณการใช้ไฟฟ้าจริง **น้อยกว่า** ร้อยละ ๘๐ ของค่ามาตรฐานแสดงให้เห็นว่าหน่วยสามารถลดการใช้ไฟฟ้าได้ตามเป้าหมายที่กำหนด

๒.๔ จาก ข้อ ๒.๒ หน่วยมีปริมาณการใช้น้ำมันเชื้อเพลิงจริง **น้อยกว่า** ร้อยละ ๘๐ ของค่ามาตรฐานแสดงให้เห็นว่าหน่วยสามารถลดการใช้น้ำมันเชื้อเพลิงได้ตามเป้าหมายที่กำหนด

๓. ข้อเสนอเพื่อพิจารณา

เพื่อให้การประหยัดพลังงานตามมาตรการขององค์การบริหารส่วนตำบลโนนแดง เป็นไปตามเป้าหมายจึงพิจารณาเน้นย้ำ และกระตุ้นพนักงานทุกคนให้ตระหนักถึงความสำคัญในการประหยัดพลังงานโดยให้ความร่วมมือในการประหยัดไฟฟ้าและน้ำมันเชื้อเพลิงขององค์กร ต่อไป

จึงเรียนมาเพื่อโปรดทราบ

(ลงชื่อ).....กัญญาภรณ์.....

(นางสาวกัญญาภรณ์ วัฒนะ)

ผู้ช่วยเจ้าพนักงานธุรการสำนักปลัด

กรรมการและผู้ช่วยเลขานุการ คณะทำงานลดใช้พลังงาน

ความเห็นหัวหน้าสำนักปลัด.....

จำเอก

(ธนวุฒิ พึ่งกุล)

หัวหน้าสำนักปลัด

ความเห็นปลัดองค์การบริหารส่วนตำบล.....

(นางสาวนทกร สัญญาอริยาภรณ์)

ปลัดองค์การบริหารส่วนตำบลโนนแดง

ความเห็นนายกองค์การบริหารส่วนตำบล.....

(นางสาวดวงใจ จิตรจันทิก)

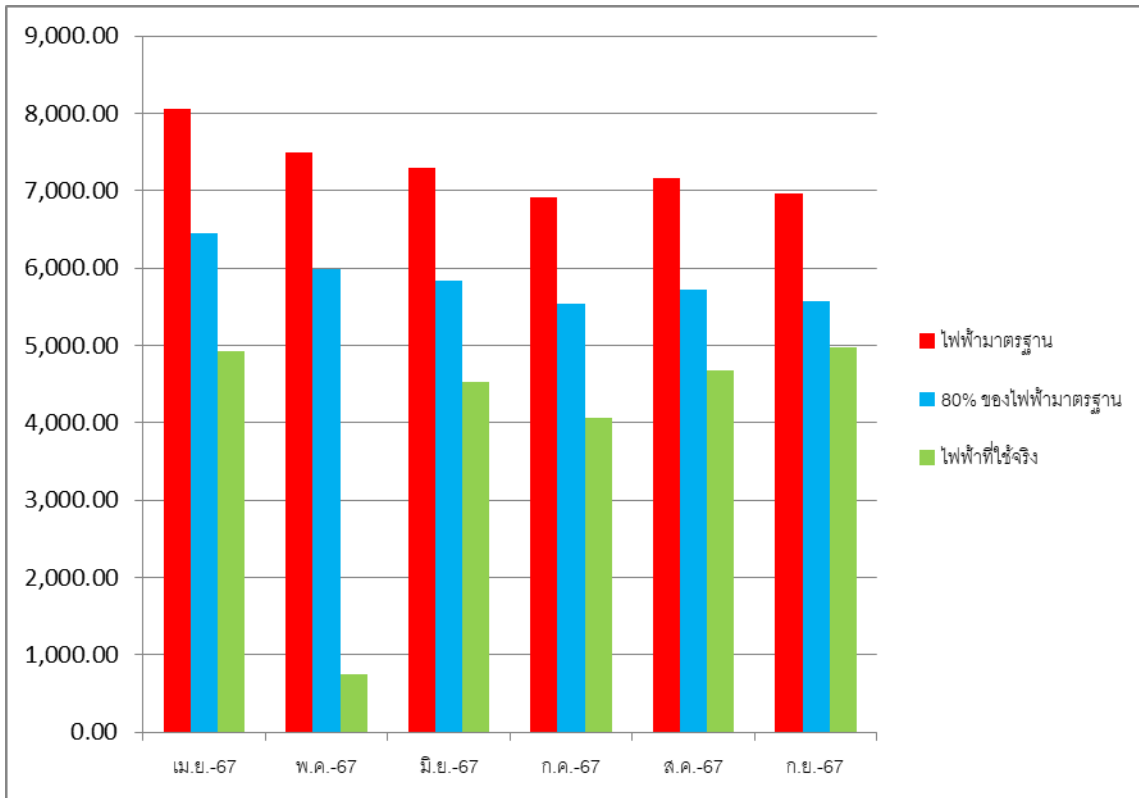
นายกองค์การบริหารส่วนตำบลโนนแดง

**รายงานผลการดำเนินการตามโครงการลดการใช้พลังงาน ครึ่งปีหลัง ประจำปีงบประมาณ ๒๕๖๗**

๑. สถิติการใช้พลังงานไฟฟ้า เปรียบเทียบกับค่ามาตรฐานการใช้พลังงาน (ประจำเดือนเมษายน ๒๕๖๗ – เดือนกันยายน ๒๕๖๗) ได้มาจากในระบบ e-report หัวข้อดัชนีการใช้พลังงานได้ตารางตัวแปร คน , พื้นที่ใช้สอย , เวลาการทำงาน , ผู้ที่เข้ามาให้บริการ , พื้นที่การให้บริการ, การออกพื้นที่ จะปรากฏตารางเปรียบเทียบค่ามาตรฐานการใช้พลังงาน กับการใช้พลังงานจริงให้นำค่ามาตรฐานในตาราง ทั้ง ๖ เดือน มารวมกัน แล้วคูณด้วย ๐.๘ จะได้ ร้อยละ ๘๐ ของค่ามาตรฐานการใช้ไฟฟ้า แล้วนำค่าที่ได้มาเปรียบเทียบกับการใช้จริง ทั้ง ๖ เดือน คิดเป็นร้อยละ ๔๕.๔๗ รายละเอียดดังตารางที่ ๑

**ตาราง ๑ สถิติการใช้พลังงานไฟฟ้า เปรียบเทียบกับค่ามาตรฐานการใช้ไฟฟ้าขององค์การบริหารส่วนตำบลโนนแดง**

เดือน	ค่ามาตรฐานการใช้ไฟฟ้า (หน่วย)	ร้อยละ ๘๐ ของค่ามาตรฐานการใช้ไฟฟ้า (หน่วย)	ปริมาณการใช้ไฟฟ้าจริง (หน่วย)
เมษายน ๖๗	๘,๐๕๔.๐๙	๖,๔๔๓.๒๗	๔,๙๒๒.๐๐
พฤษภาคม ๖๗	๗,๔๘๖.๙๓	๕,๙๘๙.๕๔	๗๕๐.๐๐
มิถุนายน ๖๗	๗,๒๙๐.๗๖	๕,๘๓๒.๖๑	๔,๕๓๐.๐๐
กรกฎาคม ๖๗	๖,๙๑๖.๕๐	๕,๕๓๓.๒๐	๔,๐๖๕.๐๐
สิงหาคม ๖๗	๗,๑๕๗.๑๓	๕,๗๒๕.๗๐	๔,๖๗๒.๐๐
กันยายน ๖๗	๖,๙๖๒.๙๒	๕,๕๗๐.๓๔	๔,๙๘๓.๐๐
<b>รวม</b>	<b>๔๓,๘๖๘.๓๓</b>	<b>๓๕,๐๙๔.๖๖</b>	<b>๒๓,๙๒๒.๐๐</b>

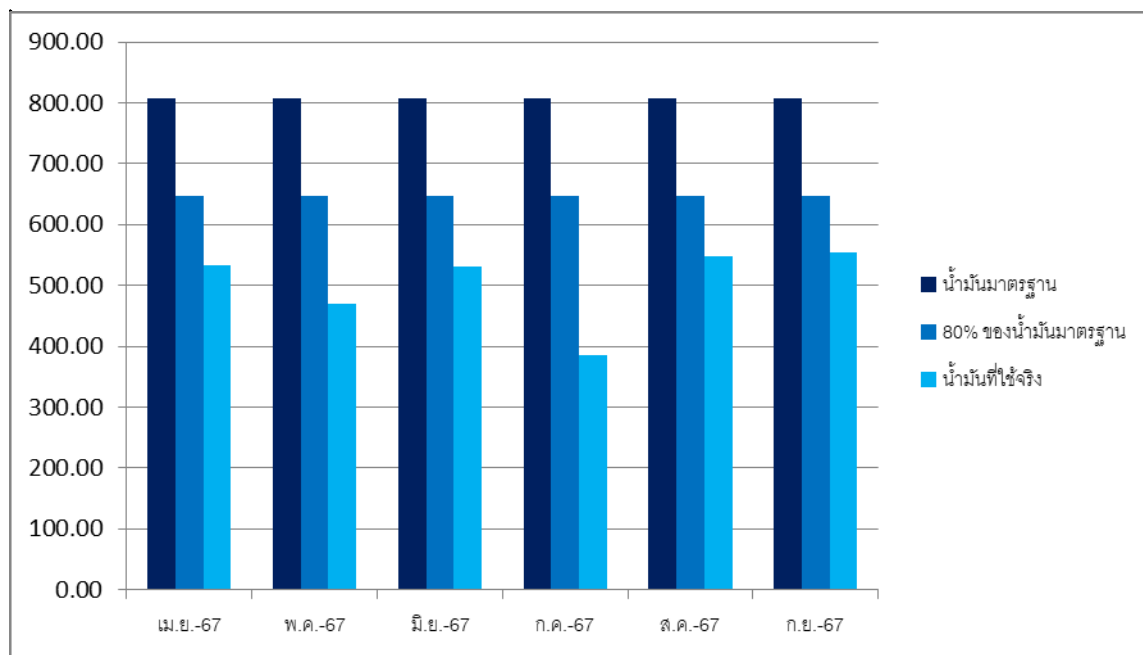


แผนภูมิ ๑ สถิติการใช้พลังงานไฟฟ้า เปรียบเทียบกับค่ามาตรฐานการใช้พลังงาน

๒. สถิติการใช้พลังงานเชื้อเพลิง เปรียบเทียบกับค่ามาตรฐานการใช้พลังงาน(ประจำเดือนเมษายน ๒๕๖๗ – เดือนกันยายน ๒๕๖๗) ได้มาจากในระบบ e-report (ตามตารางหน้าถัดไป) หัวข้อดัชนีการใช้พลังงาน ได้ตารางตัวแปร คน , พื้นที่ใช้สอย , เวลาการทำงาน , ผู้ที่เข้ามาให้บริการ , พื้นที่การให้บริการ, การออกพื้นที่ จะปรากฏตารางเปรียบเทียบค่ามาตรฐานการใช้พลังงานกับการใช้พลังงานจริงให้นำค่ามาตรฐานในตาราง ทั้ง ๖ เดือน มารวมกัน แล้วคูณด้วย ๐.๘ จะได้ ร้อยละ ๘๐ ของค่ามาตรฐานการใช้น้ำมันเชื้อเพลิง แล้วนำค่าที่ได้มาเปรียบเทียบกับการใช้จริง ทั้ง ๖ เดือนคิดเป็นร้อยละ ๓๗.๗๐ รายละเอียดดังตารางที่ ๒

**ตาราง ๒ สถิติปริมาณการใช้เชื้อเพลิง เปรียบเทียบกับค่ามาตรฐานการใช้พลังงานขององค์การบริหารส่วนตำบลโนนแดง**

เดือน	ค่ามาตรฐานการใช้น้ำมันเชื้อเพลิง (หน่วย)	ร้อยละ ๘๐ ของค่ามาตรฐานการใช้น้ำมันเชื้อเพลิง (หน่วย)	ปริมาณการใช้น้ำมันเชื้อเพลิงจริง(หน่วย)
เมษายน ๖๗	๘๐๘.๓๒	๖๔๖.๖๖	๕๓๓.๕๘
พฤษภาคม ๖๗	๘๐๘.๓๒	๖๔๖.๖๖	๔๖๙.๕๙
มิถุนายน ๖๗	๘๐๘.๓๒	๖๔๖.๖๖	๕๓๐.๑๖
กรกฎาคม ๖๗	๘๐๘.๓๒	๖๔๖.๖๖	๓๘๕.๗๙
สิงหาคม ๖๗	๘๐๘.๓๒	๖๔๖.๖๖	๕๔๘.๖๖
กันยายน ๖๗	๘๐๘.๓๒	๖๔๖.๖๖	๕๕๓.๗๐
รวม	๔,๘๔๙.๙๒	๓,๘๗๙.๙๔	๓,๐๒๑.๔๘



แผนภูมิ ๒ สถิติการใช้พลังงานเชื้อเพลิง เปรียบเทียบกับค่ามาตรฐานการใช้พลังงาน