




ประกาศองค์การบริหารส่วนตำบลโนนแดง  
เรื่อง ผลการลดพลังงานขององค์การบริหารส่วนตำบลโนนแดง

สืบเนื่องจากตามมติคณะรัฐมนตรีเมื่อวันที่ ๒๒ มีนาคม ๒๕๖๕ ซึ่งมีมติให้หน่วยงานราชการลดการใช้ไฟฟ้าและน้ำมันเชื้อเพลิงลงร้อยละ ๒๐ ตามเงื่อนไขและหลักเกณฑ์ของการประเมินผลตัวชี้วัดการลดใช้พลังงานของหน่วยงานราชการ ที่สำนักงานคณะกรรมการพัฒนาระบบราชการ (ก.พ.ร.) ร่วมกับสำนักงานนโยบายและแผนพลังงาน (สนพ.) กระทรวงพลังงานดำเนินการในช่วงที่ผ่านมา (ปีงบประมาณ พ.ศ. ๒๕๖๑-๒๕๖๓) โดยปรับเปลี่ยนเป้าหมายลดใช้พลังงานจากเดิมร้อยละ ๑๐ เป็นร้อยละ ๒๐ ในช่วงครึ่งปีหลังของปีงบประมาณ พ.ศ.๒๕๖๕ และกระทรวงพลังงาน ได้มอบหมายให้สำนักงานนโยบายและแผนพลังงาน (สนพ.) เป็นผู้รวบรวมข้อมูลผลการดำเนินงาน ลดใช้พลังงานของหน่วยงาน ผ่าน [e-report.energy.go.th](http://e-report.energy.go.th) ได้ดำเนินการตามมติคณะรัฐมนตรีและเข้าระบบรายงานข้างต้นแล้ว

องค์การบริหารส่วนตำบลโนนแดงจึงขอประกาศผลการลดพลังงานฯ ปี ๒๕๖๖ ครึ่งปีหลัง (เมษายน ๒๕๖๖ - กันยายน ๒๕๖๖) รายละเอียดตามเอกสารแนบท้ายประกาศ

จึงประกาศให้ทราบโดยทั่วกัน

ประกาศ ณ วันที่ ๔ ตุลาคม พ.ศ. ๒๕๖๖

(ลงชื่อ).....

( นางสาวดวงใจ จิตรจันทิก )

นายกองค์การบริหารส่วนตำบลโนนแดง



อบต. คอนสาร	35,131.58	ไม่ครบ	ประเมินไม่ได้	รายงานไม่ครบ	2,953.62	ไม่ครบ	ประเมินไม่ได้	รายงานไม่ครบ
อบต. คูเมือง	ไม่ครบ	ไม่ครบ	ประเมินไม่ได้	รายงานไม่ครบ	ไม่ครบ	ไม่ครบ	ประเมินไม่ได้	รายงานไม่ครบ
อบต. โคกเพชรพัฒนา	ไม่ครบ	ไม่ครบ	ประเมินไม่ได้	รายงานไม่ครบ	ไม่ครบ	ไม่ครบ	ประเมินไม่ได้	รายงานไม่ครบ
อบต. โคกม่วงออย	35,270.28	22,419.00	36.44 %	ผ่าน	5,243.16	4,485.95	14.44 %	ไม่ผ่าน
อบต. โคกเจริญย์	ไม่ครบ	ไม่ครบ	ประเมินไม่ได้	รายงานไม่ครบ	ไม่ครบ	ไม่ครบ	ประเมินไม่ได้	รายงานไม่ครบ
อบต. โคกสะอาด	ไม่ครบ	43,083.00	ไม่ครบ	ประเมินไม่ได้	ไม่ครบ	ไม่ครบ	ประเมินไม่ได้	รายงานไม่ครบ
อบต. เจาทอง	ไม่ครบ	ไม่ครบ	ประเมินไม่ได้	รายงานไม่ครบ	ไม่ครบ	ไม่ครบ	ประเมินไม่ได้	รายงานไม่ครบ
อบต. ช่างสามหมอ	ไม่ครบ	ไม่ครบ	ประเมินไม่ได้	รายงานไม่ครบ	ไม่ครบ	ไม่ครบ	ประเมินไม่ได้	รายงานไม่ครบ
อบต. ชื่น	ไม่ครบ	ไม่ครบ	ประเมินไม่ได้	รายงานไม่ครบ	ไม่ครบ	ไม่ครบ	ประเมินไม่ได้	รายงานไม่ครบ
อบต. ดงกลาง	35,662.90	ไม่ครบ	ประเมินไม่ได้	รายงานไม่ครบ	4,983.48	ไม่ครบ	ประเมินไม่ได้	รายงานไม่ครบ
อบต. ดงบัง	ไม่ครบ	ไม่ครบ	ประเมินไม่ได้	รายงานไม่ครบ	ไม่ครบ	1,492.37	ประเมินไม่ได้	รายงานไม่ครบ
อบต. ตาเนิน	ไม่ครบ	ไม่ครบ	ประเมินไม่ได้	รายงานไม่ครบ	ไม่ครบ	ไม่ครบ	ประเมินไม่ได้	รายงานไม่ครบ
อบต. ท่ามะไฟหวาน	ไม่ครบ	ไม่ครบ	ประเมินไม่ได้	รายงานไม่ครบ	ไม่ครบ	ไม่ครบ	ประเมินไม่ได้	รายงานไม่ครบ
อบต. ท่าหินโงม	ไม่ครบ	ไม่ครบ	ประเมินไม่ได้	รายงานไม่ครบ	ไม่ครบ	ไม่ครบ	ประเมินไม่ได้	รายงานไม่ครบ
อบต. ท่าใหญ่	ไม่ครบ	ไม่ครบ	ประเมินไม่ได้	รายงานไม่ครบ	ไม่ครบ	ไม่ครบ	ประเมินไม่ได้	รายงานไม่ครบ
อบต. ทุ่งนาเลา	36,313.42	ไม่ครบ	ประเมินไม่ได้	รายงานไม่ครบ	9,628.44	ไม่ครบ	ประเมินไม่ได้	รายงานไม่ครบ
อบต. ทุ่งพระ	35,440.67	25,417.80	28.28 %	ผ่าน	6,698.36	3,560.55	46.84 %	ผ่าน
อบต. นางแดด	37,388.11	41,809.71	-11.83 %	ไม่ผ่าน	9,266.10	8,298.17	10.45 %	ไม่ผ่าน
อบต. นาฝ้าย	ไม่ครบ	ไม่ครบ	ประเมินไม่ได้	รายงานไม่ครบ	ไม่ครบ	ไม่ครบ	ประเมินไม่ได้	รายงานไม่ครบ
อบต. นาขงกลัก	ไม่ครบ	ไม่ครบ	ประเมินไม่ได้	รายงานไม่ครบ	ไม่ครบ	ไม่ครบ	ประเมินไม่ได้	รายงานไม่ครบ
อบต. นาเสียว	ไม่ครบ	ไม่ครบ	ประเมินไม่ได้	รายงานไม่ครบ	ไม่ครบ	ไม่ครบ	ประเมินไม่ได้	รายงานไม่ครบ
อบต. โนนกอก	35,616.23	26,532.33	25.50 %	ผ่าน	21,672.06	10,176.61	53.04 %	ผ่าน
อบต. โนนคู	ไม่ครบ	ไม่ครบ	ประเมินไม่ได้	รายงานไม่ครบ	ไม่ครบ	ไม่ครบ	ประเมินไม่ได้	รายงานไม่ครบ
อบต. โนนแดง	35,727.80	27,614.00	22.71 %	ผ่าน	4,852.38	2,743.98	43.45 %	ผ่าน
อบต. โนนทอง	ไม่ครบ	ไม่ครบ	ประเมินไม่ได้	รายงานไม่ครบ	ไม่ครบ	ไม่ครบ	ประเมินไม่ได้	รายงานไม่ครบ
อบต. โนนสะอาด	ไม่ครบ	ไม่ครบ	ประเมินไม่ได้	รายงานไม่ครบ	ไม่ครบ	ไม่ครบ	ประเมินไม่ได้	รายงานไม่ครบ
อบต. โนนสำราญ	36,079.39	ไม่ครบ	ประเมินไม่ได้	รายงานไม่ครบ	3,713.88	ไม่ครบ	ประเมินไม่ได้	รายงานไม่ครบ
อบต. บ้านขาม	ไม่ครบ	35,817.00	ประเมินไม่ได้	รายงานไม่ครบ	ไม่ครบ	3,646.71	ประเมินไม่ได้	รายงานไม่ครบ
อบต. บ้านเจียง	ไม่ครบ	ไม่ครบ	ประเมินไม่ได้	รายงานไม่ครบ	ไม่ครบ	ไม่ครบ	ประเมินไม่ได้	รายงานไม่ครบ
อบต. บ้านขวน	35,713.95	38,502.43	-7.81 %	ไม่ผ่าน	5,828.58	7,270.00	-24.73 %	ไม่ผ่าน
อบต. บ้านดอน	35,083.51	42,179.50	-20.2 %	ไม่ผ่าน	4,228.20	ไม่ครบ	ประเมินไม่ได้	รายงานไม่ครบ
อบต. บ้านดาด	ไม่ครบ	ไม่ครบ	ประเมินไม่ได้	รายงานไม่ครบ	ไม่ครบ	ไม่ครบ	ประเมินไม่ได้	รายงานไม่ครบ
อบต. บ้านแท่น	ไม่ครบ	24,323.19	ประเมินไม่ได้	รายงานไม่ครบ	ไม่ครบ	3,418.33	ประเมินไม่ได้	รายงานไม่ครบ
อบต. บ้านบัว	ไม่ครบ	23,625.68	ประเมินไม่ได้	รายงานไม่ครบ	ไม่ครบ	2,055.06	ประเมินไม่ได้	รายงานไม่ครบ
อบต. บ้านเป่า	ไม่ครบ	ไม่ครบ	ประเมินไม่ได้	รายงานไม่ครบ	ไม่ครบ	ไม่ครบ	ประเมินไม่ได้	รายงานไม่ครบ
อบต. บ้านเพชร ภูเขียว	35,370.60	29,051.80	17.86 %	ไม่ผ่าน	12,288.78	5,959.73	51.50 %	ผ่าน
อบต. บ้านยาง	35,488.68	ไม่ครบ	ประเมินไม่ได้	รายงานไม่ครบ	4,710.66	5,710.85	-21.2 %	ไม่ผ่าน
อบต. บ้านไร่	ไม่ครบ	ไม่ครบ	ประเมินไม่ได้	รายงานไม่ครบ	ไม่ครบ	ไม่ครบ	ประเมินไม่ได้	รายงานไม่ครบ
อบต. บ้านเล่า	36,512.47	ไม่ครบ	ประเมินไม่ได้	รายงานไม่ครบ	4,113.54	ไม่ครบ	ประเมินไม่ได้	รายงานไม่ครบ
อบต. บ้านโลก	35,456.86	39,354.00	-11.0 %	ไม่ผ่าน	4,943.04	ไม่ครบ	ประเมินไม่ได้	รายงานไม่ครบ
อบต. บ้านหิน	ไม่ครบ	9,029.00	ประเมินไม่ได้	รายงานไม่ครบ	ไม่ครบ	8,466.05	ประเมินไม่ได้	รายงานไม่ครบ
อบต. บึงคล้า	35,469.12	ไม่ครบ	ประเมินไม่ได้	รายงานไม่ครบ	4,473.83	1,147.71	74.3 %	ผ่าน
อบต. บึงนก	ไม่ครบ	ไม่ครบ	ประเมินไม่ได้	รายงานไม่ครบ	ไม่ครบ	ไม่ครบ	ประเมินไม่ได้	รายงานไม่ครบ
อบต. ศักดิ์	ไม่ครบ	ไม่ครบ	ประเมินไม่ได้	รายงานไม่ครบ	ไม่ครบ	ไม่ครบ	ประเมินไม่ได้	รายงานไม่ครบ
อบต. โพนทอง	ไม่ครบ	ไม่ครบ	ประเมินไม่ได้	รายงานไม่ครบ	ไม่ครบ	ไม่ครบ	ประเมินไม่ได้	รายงานไม่ครบ
อบต. ภูแลนคา	ไม่ครบ	ไม่ครบ	ประเมินไม่ได้	รายงานไม่ครบ	ไม่ครบ	ไม่ครบ	ประเมินไม่ได้	รายงานไม่ครบ
อบต. รุ่งงาม	35,257.19	ไม่ครบ	ประเมินไม่ได้	รายงานไม่ครบ	4,666.32	2,712.77	41.9 %	ผ่าน
อบต. ลาดใหญ่	ไม่ครบ	ไม่ครบ	ประเมินไม่ได้	รายงานไม่ครบ	ไม่ครบ	ไม่ครบ	ประเมินไม่ได้	รายงานไม่ครบ
อบต. ฆะตะแบก	ไม่ครบ	ไม่ครบ	ประเมินไม่ได้	รายงานไม่ครบ	ไม่ครบ	ไม่ครบ	ประเมินไม่ได้	รายงานไม่ครบ
อบต. วังชนก	ไม่ครบ	ไม่ครบ	ประเมินไม่ได้	รายงานไม่ครบ	ไม่ครบ	6,441.15	ประเมินไม่ได้	รายงานไม่ครบ
อบต. วังตะเภา	ไม่ครบ	36,824.00	ประเมินไม่ได้	รายงานไม่ครบ	ไม่ครบ	5,027.67	ประเมินไม่ได้	รายงานไม่ครบ
อบต. วังทอง	ไม่ครบ	ไม่ครบ	ประเมินไม่ได้	รายงานไม่ครบ	ไม่ครบ	ไม่ครบ	ประเมินไม่ได้	รายงานไม่ครบ
อบต. ศรีสำราญ	ไม่ครบ	ไม่ครบ	ประเมินไม่ได้	รายงานไม่ครบ	ไม่ครบ	ไม่ครบ	ประเมินไม่ได้	รายงานไม่ครบ
อบต. สัมปอ	ไม่ครบ	ไม่ครบ	ประเมินไม่ได้	รายงานไม่ครบ	ไม่ครบ	ไม่ครบ	ประเมินไม่ได้	รายงานไม่ครบ
อบต. สระพัง	ไม่ครบ	ไม่ครบ	ประเมินไม่ได้	รายงานไม่ครบ	ไม่ครบ	ไม่ครบ	ประเมินไม่ได้	รายงานไม่ครบ
อบต. สระโพธิ์ทอง	ไม่ครบ	ไม่ครบ	ประเมินไม่ได้	รายงานไม่ครบ	ไม่ครบ	ไม่ครบ	ประเมินไม่ได้	รายงานไม่ครบ
อบต. สามสวน	35,788.72	ไม่ครบ	ประเมินไม่ได้	รายงานไม่ครบ	6,634.50	6,303.47	5.0 %	ไม่ผ่าน
อบต. โสภปลาดก	36,202.22	ไม่ครบ	ประเมินไม่ได้	รายงานไม่ครบ	3,993.72	3,058.95	23.4 %	ผ่าน
อบต. หนองคอนไทย	35,240.91	ไม่ครบ	ประเมินไม่ได้	รายงานไม่ครบ	1,222.86	4,155.96	-239.9 %	ไม่ผ่าน
อบต. หนองโสน	35,177.88	25,614.00	27.2 %	ผ่าน	920.82	ไม่ครบ	ประเมินไม่ได้	รายงานไม่ครบ
อบต. หนองดุม	35,515.32	ไม่ครบ	ประเมินไม่ได้	รายงานไม่ครบ	5,075.13	ไม่ครบ	ประเมินไม่ได้	รายงานไม่ครบ
อบต. หนองนาแซง	35,617.89	ไม่ครบ	ประเมินไม่ได้	รายงานไม่ครบ	3,518.04	ไม่ครบ	ประเมินไม่ได้	รายงานไม่ครบ
อบต. หนองบัวโคก	35,366.77	ไม่ครบ	ประเมินไม่ได้	รายงานไม่ครบ	6,986.04	ไม่ครบ	ประเมินไม่ได้	รายงานไม่ครบ
อบต. หนองไผ่	ไม่ครบ	27,481.85	ประเมินไม่ได้	รายงานไม่ครบ	ไม่ครบ	3,489.98	ประเมินไม่ได้	รายงานไม่ครบ
อบต. หนองแวง	ไม่ครบ	ไม่ครบ	ประเมินไม่ได้	รายงานไม่ครบ	ไม่ครบ	ไม่ครบ	ประเมินไม่ได้	รายงานไม่ครบ
อบต. หลบคา	ไม่ครบ	ไม่ครบ	ประเมินไม่ได้	รายงานไม่ครบ	ไม่ครบ	ไม่ครบ	ประเมินไม่ได้	รายงานไม่ครบ
อบต. ห้วยบง	ไม่ครบ	23,477.63	ประเมินไม่ได้	รายงานไม่ครบ	ไม่ครบ	6,334.54	ประเมินไม่ได้	รายงานไม่ครบ
อบต. หัวทะเล	ไม่ครบ	ไม่ครบ	ประเมินไม่ได้	รายงานไม่ครบ	ไม่ครบ	ไม่ครบ	ประเมินไม่ได้	รายงานไม่ครบ
อบต. แผลมทอง	ไม่ครบ	ไม่ครบ	ประเมินไม่ได้	รายงานไม่ครบ	ไม่ครบ	ไม่ครบ	ประเมินไม่ได้	รายงานไม่ครบ
อบต. ไอ้โง	ไม่ครบ	ไม่ครบ	ประเมินไม่ได้	รายงานไม่ครบ	ไม่ครบ	ไม่ครบ	ประเมินไม่ได้	รายงานไม่ครบ
อบต. ตะโกทอง	35,780.63	35,470.00	0.9 %	ไม่ผ่าน	18,980.01	ไม่ครบ	ประเมินไม่ได้	รายงานไม่ครบ
อบต. ท่ากุ่ม	35,453.70	ไม่ครบ	ประเมินไม่ได้	รายงานไม่ครบ	6,354.42	ไม่ครบ	ประเมินไม่ได้	รายงานไม่ครบ
อบต.บ้านกอก	35,499.60	27,124.23	23.59 %	ผ่าน	6,409.60	4,856.30	24.23 %	ผ่าน
อบต.บ้านเพชร ป่าหนึ่งจตุรงค์	36,847.79	77,888.95	-111.38 %	ไม่ผ่าน	5,920.72	4,053.52	31.54 %	ผ่าน
อบต. ละหาน	35,600.87	ไม่ครบ	ประเมินไม่ได้	รายงานไม่ครบ	38,823.92	8,479.83	78.2 %	ผ่าน
อบต. หนองขาม	35,474.55	34,687.00	2.22 %	ไม่ผ่าน	4,594.14	1,728.95	62.37 %	ผ่าน
อบต. ห้วยไร่	35,725.23	25,835.57	27.68 %	ผ่าน	6,499.98	2,132.62	67.19 %	ผ่าน



## บันทึกข้อความ

ส่วนราชการ..... องค์การบริหารส่วนตำบลโนนแดง ตำบลโนนแดง อำเภอบ้านเขว้า จังหวัดชัยภูมิ.  
ที่..... - ..... วันที่ ๔ ตุลาคม ๒๕๖๖  
เรื่อง รายงานผลการปฏิบัติของคณะทำงานลดใช้พลังงาน ปี ๒๕๖๖ ครึ่งปีหลัง (เมษายน ๒๕๖๖ - กันยายน ๒๕๖๖)

เรียน นายองค์การบริหารส่วนตำบลโนนแดง

อ้างถึง คำสั่งองค์การบริหารส่วนตำบลโนนแดง เลขที่ ๒๗๒/๒๕๖๖ ลงวันที่ ๙ เมษายน ๒๕๖๖

สิ่งที่ส่งมาด้วย ๑. การหาค่ามาตรฐานการใช้ไฟฟ้า ๑ ฉบับ

๒. การหาค่ามาตรฐานการใช้น้ำมันเชื้อเพลิง ๑ ฉบับ

### ๑. เรื่องเดิม

ตามคำสั่งเลขที่ ๒๗๒/๒๕๖๖ ลงวันที่ ๙ เมษายน ๒๕๖๖ ได้แต่งตั้งคณะทำงานลดใช้พลังงาน เพื่อติดตามการประหยัดพลังงานของหน่วยงานและการปฏิบัติตามมาตรการที่คณะทำงานได้กำหนดไว้ นั้น

### ๒. ข้อเท็จจริง

คณะทำงานลดการใช้พลังงานขององค์การบริหารส่วนตำบลโนนแดง ได้ร่วมประชุมเพื่อพิจารณาและกำหนดทางตามแผนปฏิบัติการใช้พลังงาน เมื่อวันที่ ๔ ตุลาคม ๒๕๖๖ ณ ห้องประชุมองค์การบริหารส่วนตำบลโนนแดง ชั้น ๒ สรุปผลการประชุม ดังนี้

๒.๑ สถิติการใช้กระแสไฟฟ้ารอบ ๖ เดือน (เมษายน ๒๕๖๖ - กันยายน ๒๕๖๖)

๒.๑.๑ ค่ามาตรฐานการใช้กระแสไฟฟ้าของหน่วย เท่ากับ ๔๕,๓๒๑.๘๒ ยูนิต

๒.๑.๒ ๘๐ % ของค่ามาตรฐานการใช้ไฟฟ้าของหน่วย เท่ากับ ๓๖,๒๕๗.๔๖ ยูนิต

๒.๑.๓ การใช้ไฟฟ้าจริงของหน่วย เท่ากับ ๒๗,๖๑๔.๐๐ ยูนิต

๒.๒ สถิติการใช้น้ำมันเชื้อเพลิง ๖ เดือน (เมษายน ๒๕๖๖ - กันยายน ๒๕๖๖)

๒.๒.๑ ค่ามาตรฐานการใช้น้ำมันเชื้อเพลิงของหน่วย เท่ากับ ๔,๘๕๒.๓๘ ลิตร

๒.๒.๒ ๘๐% ของค่ามาตรฐานการใช้น้ำมันเชื้อเพลิงของหน่วยเท่ากับ ๓,๘๘๑.๙๐ ลิตร

๒.๒.๓ การใช้น้ำมันเชื้อเพลิงจริงของหน่วย เท่ากับ ๒,๗๔๓.๙๘ ลิตร

๒.๓ จาก ข้อ ๒.๑ หน่วยมีปริมาณการใช้ไฟฟ้าจริง **น้อยกว่า** ร้อยละ ๘๐ ของค่ามาตรฐานแสดงให้เห็นว่าหน่วยสามารถลดการใช้ไฟฟ้าได้ตามเป้าหมายที่กำหนด

๒.๔ จาก ข้อ ๒.๒ หน่วยมีปริมาณการใช้น้ำมันเชื้อเพลิงจริง **น้อยกว่า** ร้อยละ ๘๐ ของค่ามาตรฐานแสดงให้เห็นว่าหน่วยสามารถลดการใช้น้ำมันเชื้อเพลิงได้ตามเป้าหมายที่กำหนด

๓. ข้อเสนอเพื่อพิจารณา

เพื่อให้การประหยัดพลังงานตามมาตรการขององค์การบริหารส่วนตำบลโนนแดง เป็นไปตามเป้าหมายจึงพิจารณาเน้นย้ำ และกระตุ้นพนักงานทุกคนให้ตระหนักถึงความสำคัญในการประหยัดพลังงานโดยให้ความร่วมมือในการประหยัดไฟฟ้าและน้ำมันเชื้อเพลิงขององค์กร ต่อไป

จึงเรียนมาเพื่อโปรดทราบ

(ลงชื่อ)..... 


( นางสาวภัสราวรรณ วัฒนชะ )

ผู้ช่วยเจ้าพนักงานธุรการสำนักปลัด

กรรมการและผู้ช่วยเลขานุการ คณะทำงานลดใช้พลังงาน


ความเห็นหัวหน้าสำนักปลัด.....

จำเอก

  
(ธนุฒิ พิงกุล)

หัวหน้าสำนักปลัด

ความเห็นปลัดองค์การบริหารส่วนตำบล..... 

  
(นางสาวนทกร สัณฐาอริยาภรณ์)

ปลัดองค์การบริหารส่วนตำบลโนนแดง

ความเห็นนายกองค์การบริหารส่วนตำบล.....

  
(นางสาวดวงใจ จิตรจันทิก)

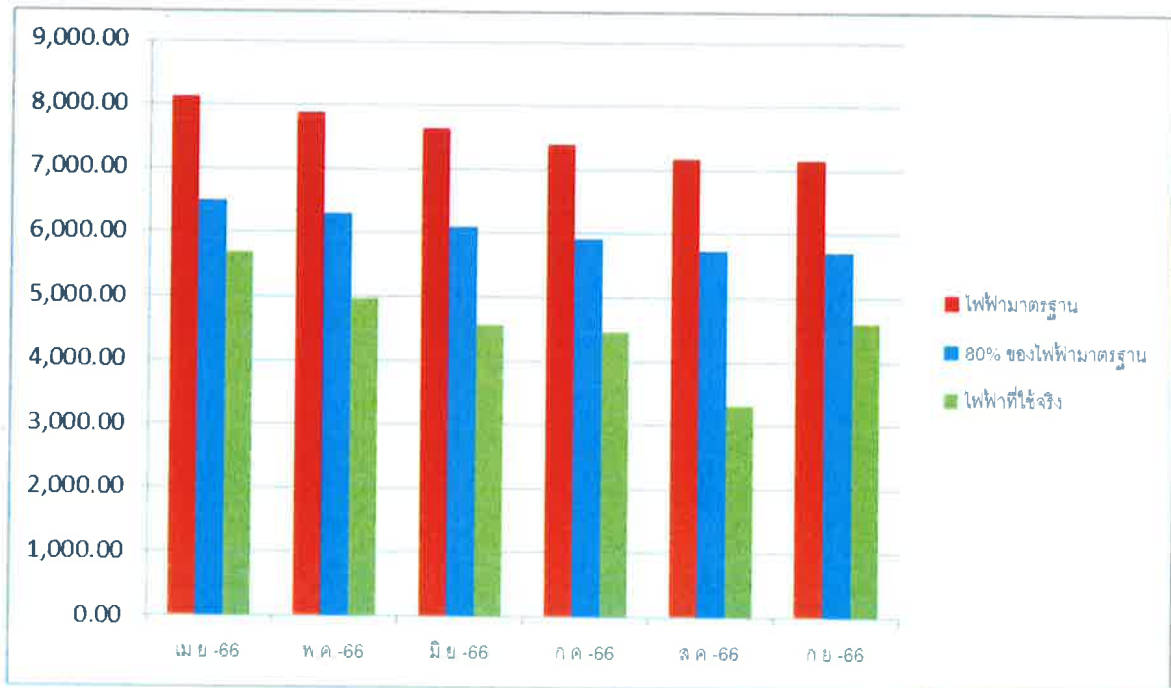
นายกองค์การบริหารส่วนตำบลโนนแดง

รายงานผลการดำเนินการตามโครงการลดการใช้พลังงาน ครึ่งปีแรก ประจำปีงบประมาณ ๒๕๖๖

๑. สถิติการใช้พลังงานไฟฟ้า เปรียบเทียบกับค่ามาตรฐานการใช้พลังงาน (ประจำเดือนเมษายน ๒๕๖๖ – เดือนกันยายน ๒๕๖๖) ได้มาจากในระบบ e-report หัวข้อดัชนีการใช้พลังงานได้ตารางตัวแปร คน , พื้นที่ใช้สอย , เวลาการทำงาน , ผู้ที่เข้ามาให้บริการ , พื้นที่การให้บริการ, การออกพื้นที่ จะปรากฏตารางเปรียบเทียบค่ามาตรฐานการใช้พลังงาน กับการใช้พลังงานจริงให้นำค่ามาตรฐานในตาราง ทั้ง ๖ เดือน มารวมกัน แล้วคูณด้วย ๐.๘ จะได้ ร้อยละ ๘๐ ของค่ามาตรฐานการใช้ไฟฟ้า แล้วนำค่าที่ได้มาเปรียบเทียบกับการใช้จริง ทั้ง ๖ เดือน คิดเป็นร้อยละ ๒๒.๗๑ รายละเอียดดังตารางที่ ๑

ตาราง ๑ สถิติการใช้พลังงานไฟฟ้า เปรียบเทียบกับค่ามาตรฐานการใช้ไฟฟ้าขององค์การบริหารส่วนตำบลโนนแดง

เดือน	ค่ามาตรฐานการใช้ไฟฟ้า (หน่วย)	ร้อยละ ๘๐ ของค่ามาตรฐานการใช้ไฟฟ้า (หน่วย)	ปริมาณการใช้ไฟฟ้าจริง (หน่วย)
เมษายน ๖๖	๘,๑๒๑.๔๒	๖,๔๙๗.๑๔	๕,๖๘๙.๐๐
พฤษภาคม ๖๖	๗,๘๖๗.๗๐	๖,๒๙๔.๑๖	๔,๙๗๗.๐๐
มิถุนายน ๖๖	๗,๖๒๔.๗๖	๖,๐๙๙.๘๑	๔,๕๕๘.๐๐
กรกฎาคม ๖๖	๗,๓๘๕.๗๖	๕,๙๐๘.๖๑	๔,๔๖๘.๐๐
สิงหาคม ๖๖	๗,๑๖๖.๐๕	๕,๗๓๒.๘๔	๓,๓๑๐.๐๐
กันยายน ๖๖	๗,๑๕๖.๑๓	๕,๗๒๔.๙๐	๔,๖๑๒.๐๐
รวม	๔๕,๓๒๑.๘๒	๓๖,๒๕๗.๔๖	๒๗,๖๑๔.๐๐

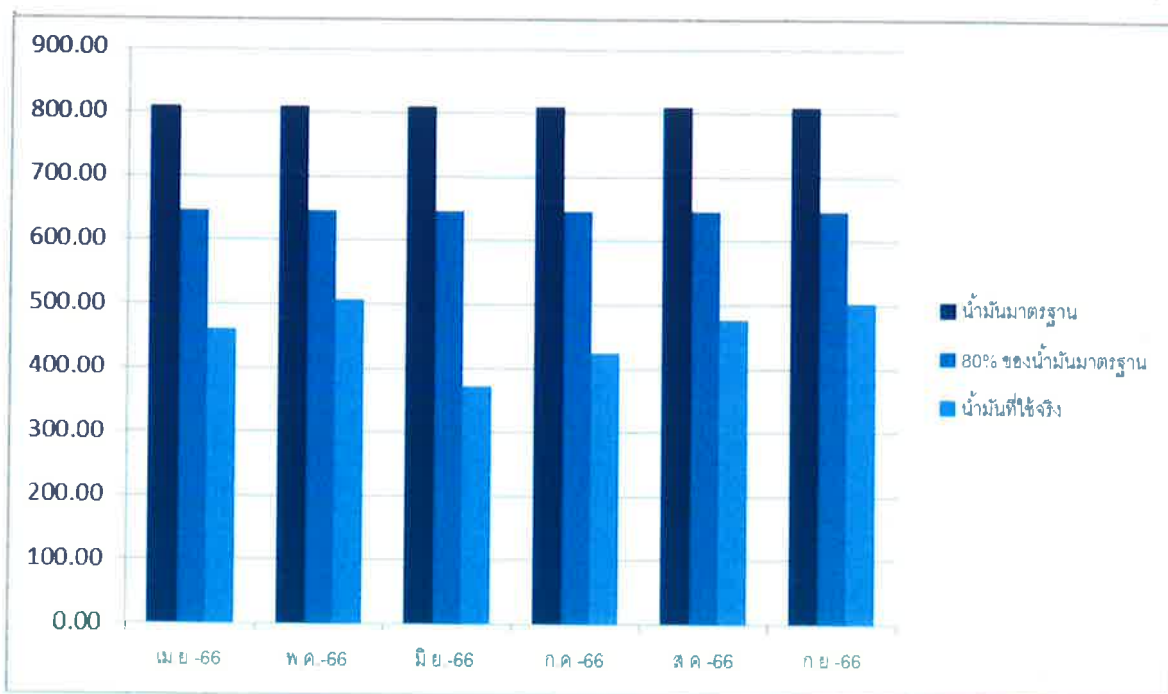


แผนภูมิ ๑ สถิติการใช้พลังงานไฟฟ้า เปรียบเทียบกับค่ามาตรฐานการใช้พลังงาน

๒. สถิติการใช้พลังงานเชื้อเพลิง เปรียบเทียบกับค่ามาตรฐานการใช้พลังงาน(ประจำเดือนเมษายน ๒๕๖๖ – เดือนกันยายน ๒๕๖๖) ได้มาจากในระบบ e-report (ตามตารางหน้าถัดไป) หัวข้อดัชนีการใช้พลังงาน ได้ตารางตัวแปร คน , พื้นที่ใช้สอย , เวลาการทำงาน , ผู้ที่เข้ามาให้บริการ , พื้นที่การให้บริการ, การออกพื้นที่ จะปรากฏตารางเปรียบเทียบค่ามาตรฐานการใช้พลังงาน กับการใช้พลังงานจริงให้นำค่ามาตรฐานในตาราง ทั้ง ๖ เดือน มารวมกัน แล้วคูณด้วย ๐.๘ จะได้ ร้อยละ ๘๐ ของค่ามาตรฐานการใช้น้ำมันเชื้อเพลิง แล้วนำค่าที่ได้มาเปรียบเทียบกับการใช้จริง ทั้ง ๖ เดือนคิดเป็นร้อยละ ๔๓.๔๕ รายละเอียดดังตารางที่ ๒

**ตาราง ๒ สถิติปริมาณการใช้เชื้อเพลิง เปรียบเทียบกับค่ามาตรฐานการใช้พลังงานขององค์การบริหารส่วนตำบลโนนแดง**

เดือน	ค่ามาตรฐานการใช้น้ำมันเชื้อเพลิง (หน่วย)	ร้อยละ ๘๐ ของค่ามาตรฐานการใช้น้ำมันเชื้อเพลิง (หน่วย)	ปริมาณการใช้น้ำมันเชื้อเพลิงจริง(หน่วย)
เมษายน ๖๖	๘๐๘.๗๓	๖๔๖.๙๘	๔๖๑.๔๔
พฤษภาคม ๖๖	๘๐๘.๗๓	๖๔๖.๙๘	๕๐๗.๕๐
มิถุนายน ๖๖	๘๐๘.๗๓	๖๔๖.๙๘	๓๗๑.๒๕
กรกฎาคม ๖๖	๘๐๘.๗๓	๖๔๖.๙๘	๔๒๔.๒๙
สิงหาคม ๖๖	๘๐๘.๗๓	๖๔๖.๙๘	๔๗๖.๑๗
กันยายน ๖๖	๘๐๘.๗๓	๖๔๖.๙๘	๕๐๓.๓๓
<b>รวม</b>	<b>๔,๘๕๒.๓๘</b>	<b>๓,๘๘๑.๙๐</b>	<b>๒,๗๔๓.๙๘</b>



**แผนภูมิ ๒ สถิติการใช้พลังงานเชื้อเพลิง เปรียบเทียบกับค่ามาตรฐานการใช้พลังงาน**